

ACCU-CHEK® Active

La confianza de siempre



Medición de glucosa en sangre



Se recomienda lavar las manos con agua tibia y jabón. Séquelas bien antes de realizar una medición de glicemia.



Extraiga una cinta reactiva del tubo de cintas reactivas Accu-Chek® Active. Vuelva a cerrar el tubo inmediatamente.

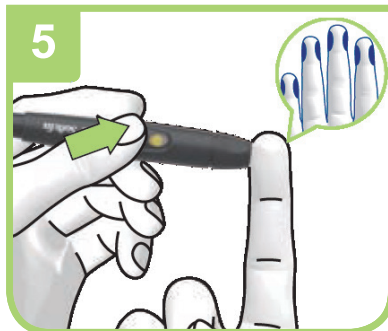


Introduzca la cinta reactiva en la guía para la cinta reactiva, en la dirección de las flechas, cuidadosamente y sin doblarla.



Apriete el botón tensor hasta el tope. El dispositivo de punción está armado cuando el botón disparador se torna amarillo.

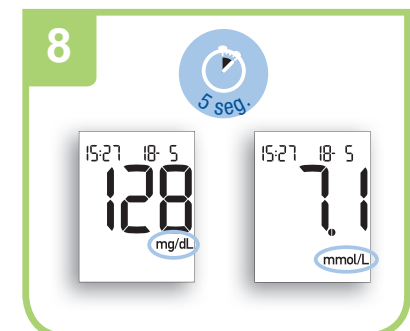
Coloque el dispositivo de punción presionando firmemente contra la zona lateral de la yema del dedo y pulse el botón disparador para pinchar el dedo.



Cuando aparezca el símbolo de la gota parpadeando, aplique la gota de sangre en el centro de la zona de color verde.



El símbolo del reloj de arena (⌚) parpadeando indica que la medición está en proceso.



Después de 5 segundos aparece el resultado de glicemia en la pantalla y se oye una señal acústica.

www.accu-chek.cl



@AccuChekChile



/AccuChekChile



/AccuChekChile



800 471 800

ACCU-CHEK®

ACCU-CHEK® Active

ACCU-CHEK® Softclix



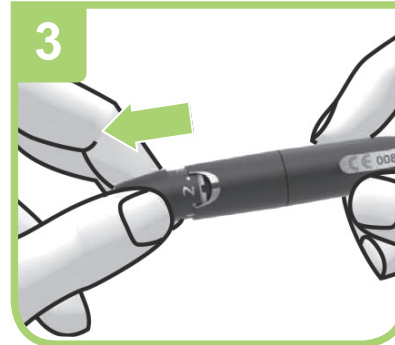
Preparar el dispositivo de punción



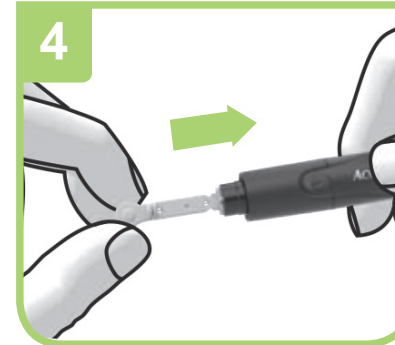
Se recomienda lavar las manos con agua tibia y jabón. Séquelas bien antes de realizar una medición de glicemia.



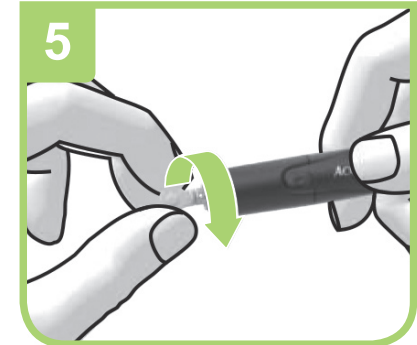
Familiarícese con el dispositivo de punción Accu-Chek® Softclix.



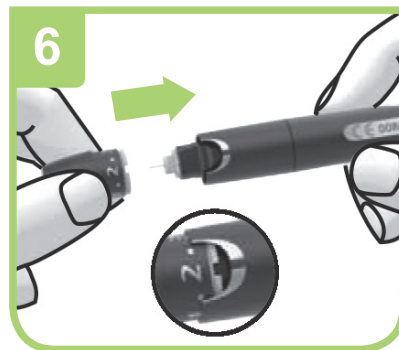
Retire la tapa del dispositivo de punción.



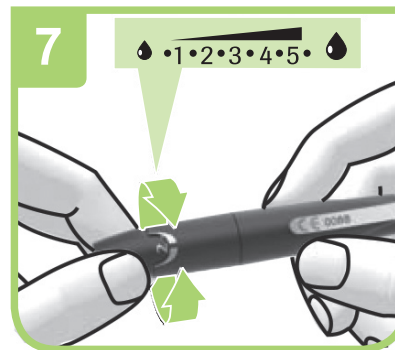
Coloque una lanceta nueva en el portalancetas, hasta escuchar un clic.



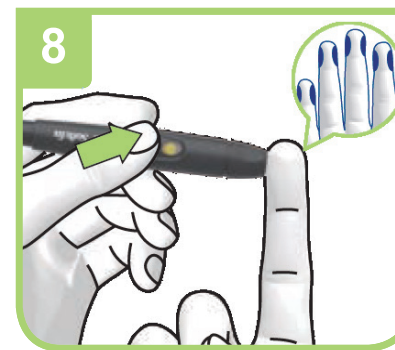
Quite el disco protector de la lanceta.



Vuelva a colocar la tapa en el dispositivo de punción, hasta escuchar un clic.



Gire la tapa hasta que esté ajustada la profundidad de punción deseada. Comience con una profundidad de punción baja, p. ej. 2, y luego ajuste según su necesidad.



Presione el dispositivo de punción firmemente contra la zona lateral de la yema del dedo. Apriete el botón disparador.



Cuando aparezca el símbolo de la gota parpadeando, aplique la gota de sangre en el centro de la zona de color verde.

www.accu-chek.cl



@AccuChekChile



/AccuChekChile



/AccuChekChile



800 471 800

ACCU-CHEK®